



Que se passe-t-il lorsqu'un pion arrive sur la dernière rangée ?

- la partie est gagnée
- le pion se transforme
- il repart du début

Comment nomme-t-on l'action d'un pion arrivé sur la dernière rangée ?

- la téléportation
- la nomination
- la promotion

Un joueur arrive à "dame" et décide de prendre un Cavalier. En a-t-il droit ?

- non
- oui
- oui, sauf si l'adversaire refuse

Un joueur veut transformer un pion en une deuxième Dame. En a-t-il le droit ?

- non
- oui
- uniquement en cachette !

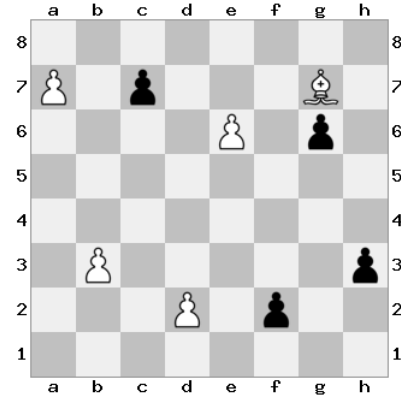
Que désigne-t-on, aux Échecs, par "la prise en passant" ?

- un spectateur qui vous prend une pièce en passant à côté de vous
- deux pions face à face, on prend l'un pour laisser passer l'autre
- la capture du pion avancé de deux cases

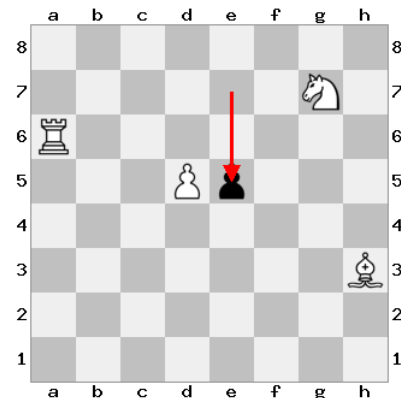
Un pion blanc fait une prise en passant. Doit-il occuper la place du pion noir ?

- oui
- non
- au choix

Entourer les pions qui peuvent être promus au coup suivant ?



Quelle pièce a le droit de capturer le pion noir, suite à son déplacement ?

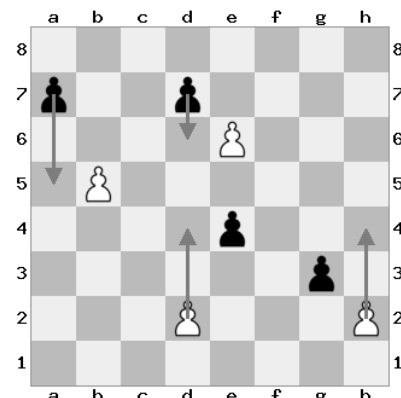


- le Fou
- le Cavalier
- la Tour
- le pion
- toutes
- aucunes

Pour chacun des mouvements de pions, comme indiqué ci-dessous

1- Entourer les pions qui, au coup suivant, peuvent réaliser une prise en passant

2- Cocher la case où va se produire la capture





Comment s'appelle le coup où l'on déplace simultanément le Roi et la Tour ?

- l'interversion
- la permutation
- le roque

Quel roque est un intrus ?

- le petit
- le grand
- le moyen

Quelle est la principale utilité du Roque

- jouer 2 coups à la fois
- mettre le Roi plus en sécurité
- faire plaisir à mon entraîneur

Comment fait-on pour débiter un roque ?

- on déplace d'abord le Roi de deux cases vers la Tour
- on déplace d'abord la Tour de deux cases vers le Roi
- pas d'importance, c'est pareil !

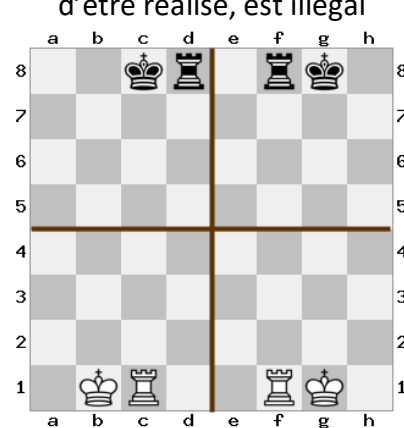
Un Roi, qui au coup suivant, revient sur sa case initiale, a-t-il conservé le droit de roquer ?

- non
- oui
- ça dépend

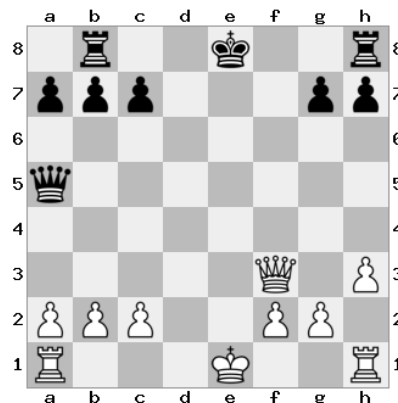
Un joueur dont le Roi a déjà été en échec mais qui ne l'est plus, a-t-il le droit de roquer ?

- non, car il a perdu, de fait, le droit de faire le roque
- oui, si les conditions du roque ont été préservées

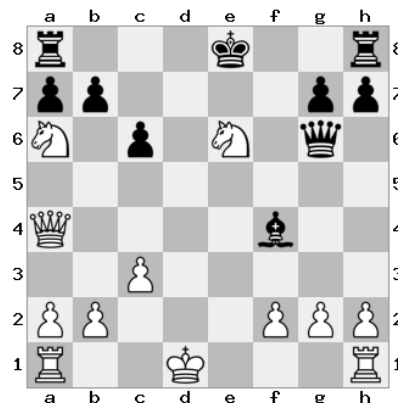
Cocher le secteur où le roque, qui vient d'être réalisé, est illégal



Entourer les pièces qui interdisent aux blancs et aux noirs de roquer



Entourer les pièces qui interdisent aux blancs et aux noirs de roquer





Dans l'échelle, simplifiée, des valeurs des pièces. Quelle est la bonne affirmation ?

- un Fou est supérieur à une Tour
- une Tour est inférieure à un Cavalier
- un Cavalier est égal à un Fou

Dans l'échelle des valeurs réelles des pièces.

Quelle est la bonne affirmation ?

- la Dame est inférieure à deux Tours
- une Tour est supérieure à deux Fous
- un Cavalier est égal deux pions

Qu'est-ce qu'un gain matériel ?

- on prend un Cavalier contre un Fou
- on prend une pièce adverse en échange d'une pièce de valeur supérieure
- on prend une pièce adverse en échange d'une pièce de moindre valeur

Que veut dire l'expression technique

"gagner la qualité" ?

- différence de valeur d'échange entre une Tour et un Cavalier (ou un Fou)
- différence de valeur d'échange entre un Fou et un Cavalier

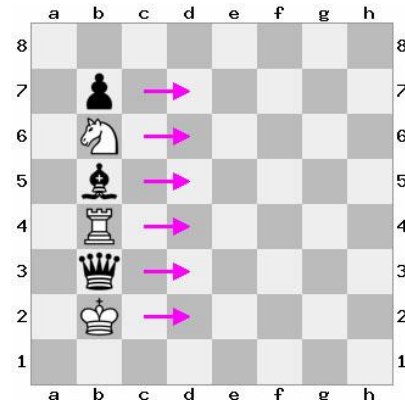
Quand on perd une Tour contre un Fou, on perd quoi ?

- le nord
- la boule
- la qualité

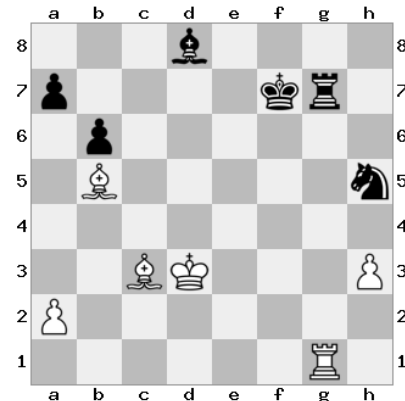
Suivant sa position sur l'échiquier une pièce peut valoir plus ou moins que sa valeur réelle ?

- vrai
- faux
- vrai et faux

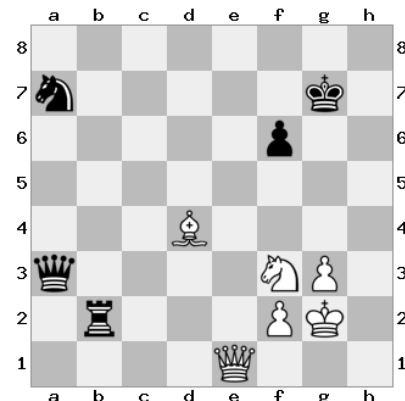
Indiquer la valeur de ces pièces



Indiquer à l'aide d'une flèche, comment les blancs peuvent prendre l'avantage matériel



Entourer la pièce que les blancs doivent capturer pour gagner la qualité





Quelle est la définition d'une attaque ?

- c'est la capture d'une pièce
- c'est le déplacement d'une pièce pour menacer une pièce adverse

Quoi faire si l'adversaire attaque nos pièce ?

- fuir, car c'est toujours la bonne solution
- revoir mentalement la leçon " la défense "
- rien, j'ai plein d'autres pièces

Il est interdit pour le Roi d'attaquer certaines pièces ?

- Faux
- Vrai

si vous dites -vrai-

indiquer quelles seraient ces pièces :

Combien existe-t-il de moyens de défense, quand une pièce est attaquée ?

- 2
- 3
- 4

Quel moyen de défense n'existe pas ?

- la téléportation
- l'interposition

Quel moyen de défense faut-il envisager en priorité ?

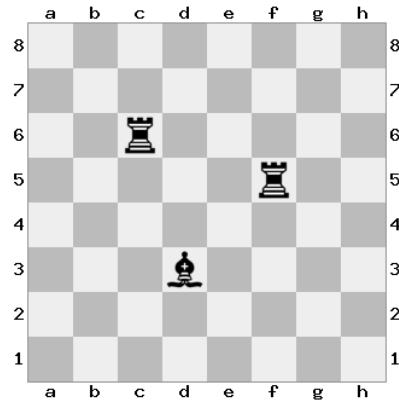
- la fuite, sur une case sans danger
- la prise de la pièce attaquante

Quel moyen de défense est impossible, par les seules capacités de la pièce attaquée ?

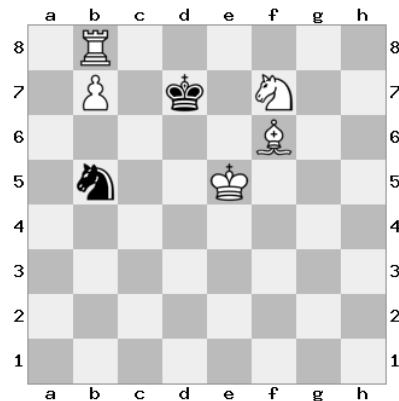
- la prise
- la fuite
- le soutien

Avec quelle pièce et sur quelle case attaquer les trois pièces noires à la fois, sans que votre pièce soit elle même en prise ?

- Inscrire l'initiale de la pièce dans la case -



Sur quelle case déplacer le Roi noir pour réaliser une attaque ?



1- le Fou e2 attaque le Cavalier. Indiquer par des flèches, toutes les parades noires

2- Entourer celle qui vous semble la meilleure

