

Contrôle des connaissances

Test N°1 – Niveau 3



Echecs Club Villeurbanne

Réalisation : Maestre René / Agrée F.F.E

Pour les questions à choix multiple
Cocher la bonne réponse.

Précision : certaines questions peuvent demander une réponse écrite.

Pour les questions avec diagramme
Répondre suivant la demande.

Précision : le triangle à droite du diagramme indique le camp ayant le trait.

Dans l'application des stratégies du centre, Quelle est l'utilité de l'étude des formations centrales ?

- étudier une ouverture précise
- protéger un Roi resté au centre
- établir un plan tant en milieu de jeu qu'en finale

Dans l'application des stratégies du centre, Quel plan convient-il de mettre en œuvre quand le centre est dit "ouvert" ?

- monter une forte attaque sur l'aile dame en avançant tous les pions de cette aile
- monter très vite une attaque sur le roque adverse en avançant les pions de cette aile
- prendre rapidement la maîtrise des colonnes centrales avec Tours et Dame

Quelle pièce à, souvent, plus de valeur dans une position ouverte ?

- le Fou
- le Cavalier
- même valeur

Quelle pièce à, souvent, plus de valeur dans une position fermée ?

- le Fou
- le Cavalier
- même valeur

Est-il exact que la valeur d'une pièce varie selon sa position ?

- vrai
- faux
- même valeur

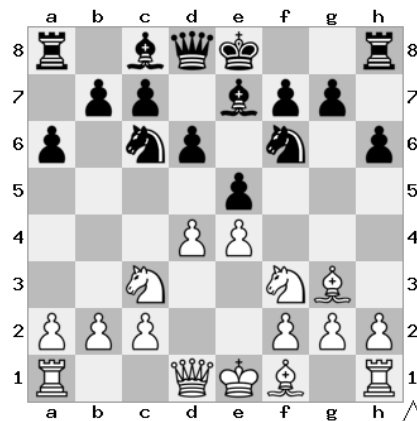
Dans l'étude des stratégies du centre, indiquer, en regard des 2 diagrammes, la formation centrale correspondante :

A = symétrie des 4 pions

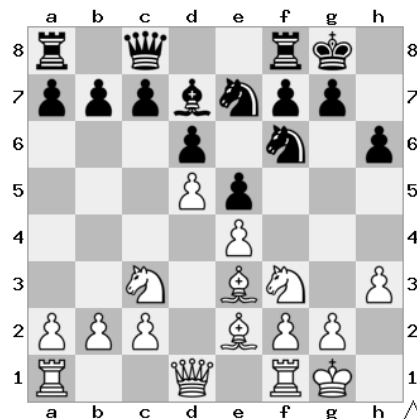
B = centre fermé

C = centre de tension

D = symétrie du pion Roi



[_ _]



[_ _]

Contrôle des connaissances

Test N°2 – Niveau 3



Echecs Club Villeurbanne

Réalisation : Maestre René / Agrée F.F.E

Qu'est-ce qu'une attaque par Rayon X ?

- c'est le rayon d'action d'une pièce dans 4 directions différentes
- c'est la faculté d'une pièce à prolonger son action au travers d'autres pièces
- c'est pendant la notation d'une partie où le X indique une prise

Est-il exact qu'une action par Rayon X ayant comme objectif l'attaque d'une pièce, soit réalisable autant sur une colonne que sur une rangée ou une diagonale ?

- vrai
- faux

Est-il exact qu'une action par Rayon X puisse avoir comme objectif l'attaque ou le contrôle d'une case ?

- vrai
- faux

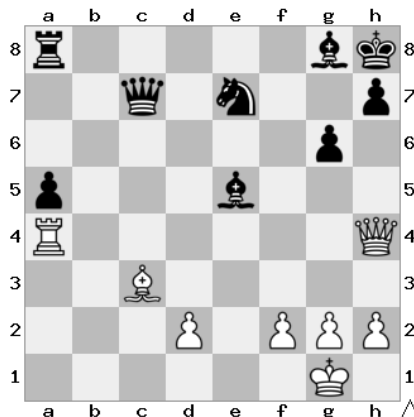
Qu'est-il judicieux de faire en fin de partie ?

- les Tours doivent restées passives
- la promotion d'un pion n'est plus vitale
- activer le Roi (le centraliser)
- connaître quelques finales ne sert à rien
- jouer vite pour impressionner l'adversaire
- ne pas faire d'échange si on a un avantage matériel

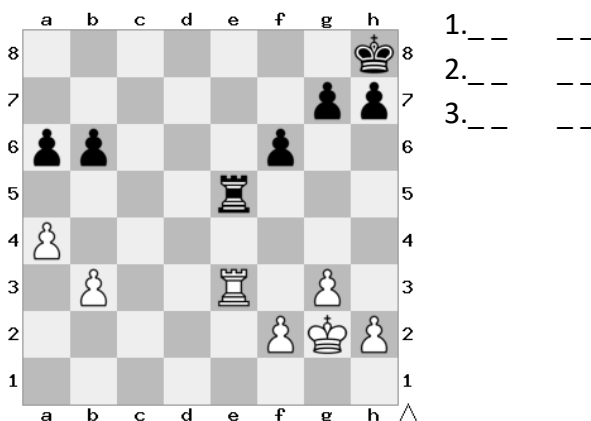
Quelle phase, d'une partie d'échecs, est la plus technique ?

- le début de partie
- le milieu de partie
- la fin de partie

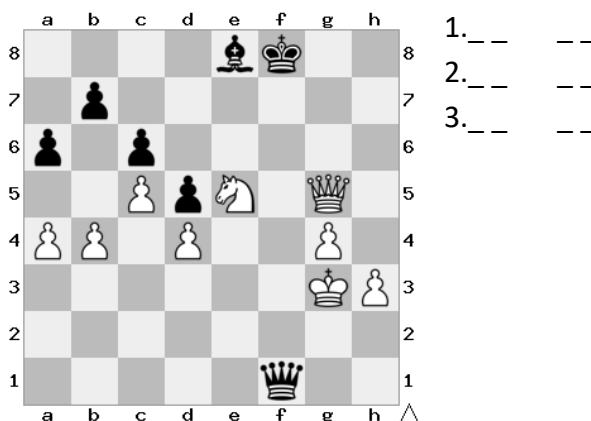
Indiquer à l'aide d'une flèche comment réaliser une attaque par Rayon X :



Noter les coups qui assurent une fin de partie favorable aux blancs :



Noter les coups qui assurent une fin de partie favorable aux blancs :





Quelle est la définition d'un pion passé ?

- un pion qui n'a plus beaucoup de couleur
- un pion qui ne peut pas être arrêté, sur sa colonne, par un pion adverse
- un pion qui n'a plus de pions adverses ni sur sa colonne ni sur les colonnes adjacentes

Quel est l'intérêt du "carré du pion" ?

- savoir si le pion peut aller seul à "dame"
- savoir si le pion est à la bonne hauteur
- un pion carré ne peut pas rouler

Combien de cases séparent deux Rois en opposition, parmi ce choix ?

- 1
- 2
- 4
- 6

Quelle est la situation des Rois dans une opposition réelle distante ?

- Rois sur cases de couleurs différentes
- Rois séparés de 6 cases
- Rois séparés d'un nombre de cases impaire supérieur à une

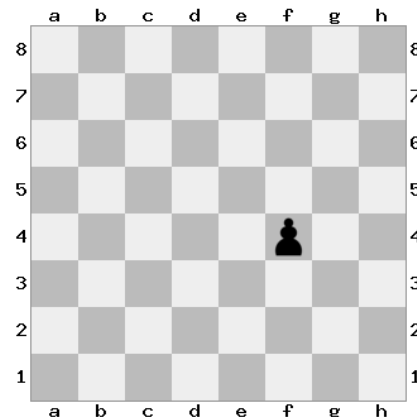
Quelle est la situation des Rois dans une opposition virtuelle ?

- les Rois sont sur une même colonne
- les Rois sont sur une même rangée
- les Rois sont ni sur la même colonne et ni sur la même rangée

Quand il y a opposition, devoir jouer le Roi donne quel résultat ?

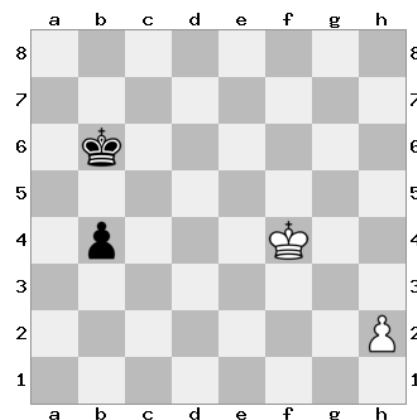
- perte de l'opposition
- gain de l'opposition
- perte de la partie

Tracer le carré du pion :

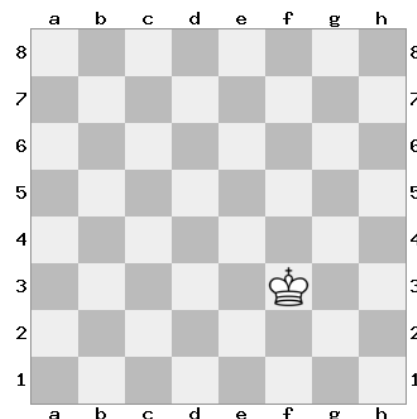


1- Cocher 2 cases où le Roi blanc peut entrer dans le carré du pion adverse

2- Le Roi noir est-il dans le carré du pion adverse ? oui non



Cocher 3 cases en opposition virtuelle distante avec le Roi blanc



Contrôle des connaissances

Test N°4 – Niveau 3



Echecs Club Villeurbanne

Réalisation : Maestre René / Agrée F.F.E

Dans une finale Roi et Pion contre Roi qu'est-ce qu'une case "clé" ?

- c'est une case qu'il faut avant tout occuper avec le pion
- c'est une case critique qui permet ou non d'atteindre l'objectif poursuivi
- c'est la case où va se produire la promotion

Qu'est-il nécessaire de faire pour espérer gagner une finale Roi et Pion contre Roi ?

- amener son Roi derrière le pion
- amener son Roi devant le pion
- avancer son pion le plus loin possible sans autres considérations

A quoi faut-il penser avant tout, quand une partie ne peut plus être gagnée ?

- penser à abandonner
- penser à coucher son Roi
- penser à ne pas perdre
- penser à renverser le plateau de jeu

Quel cas de nullité a ces caractéristiques ?

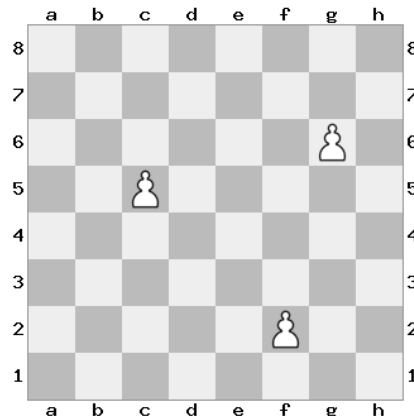
**-des structures de pions bloqués
-des possibilités de fuites restreintes pour le Roi menacé**

- le manque de matériel
- l'échec perpétuel
- le pat

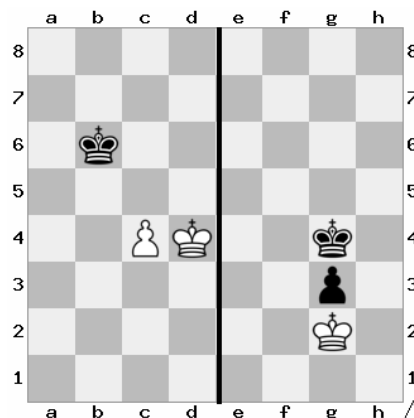
Comment nomme-t-on la position d'un joueur forcé de jouer un mauvais coup ?

- être en zugzwang
- être en zeitnot
- être en isolani

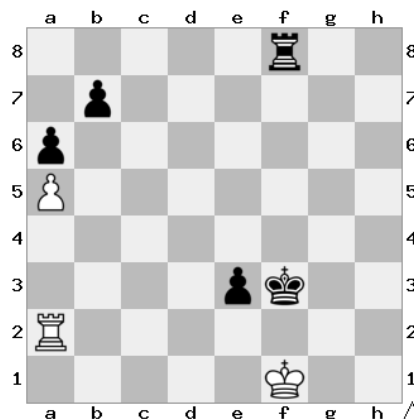
Dans l'hypothèse d'une finale Roi et Pion contre Roi, cocher les cases clés pour chacun des pions :



Indiquer le meilleur coup blanc pour chacun des cas de figure ci-dessous :



Noter la suite de coups qui permet aux blancs d'obtenir le pat :



1. __ __
2. __ __

Contrôle des connaissances

Test N°5 – Niveau 3



Echecs Club Villeurbanne

Réalisation : Maestre René / Agrée F.F.E

Qu'est-ce qu'une ligne ouverte ?

une ligne :

- sans aucun pion
- sur laquelle se trouve un pion adverse
- sur laquelle se trouve un pion ami

Qu'est-ce qu'une ligne semi-ouverte ?

une ligne :

- sans aucun pion
- sur laquelle se trouve un pion adverse
- sur laquelle se trouve un pion ami

Quelles pièces doivent agir sur les lignes ouvertes ?

- les Cavaliers
- les pions
- les pièces à longues distance

Pourquoi est-il important d'obtenir une ligne ouverte ?

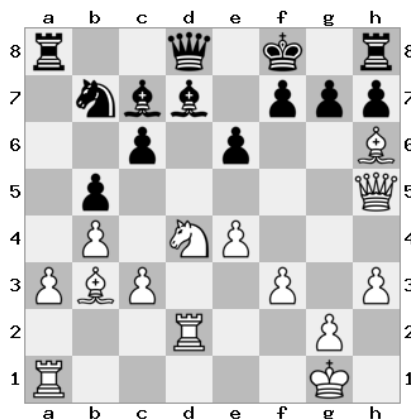
- pour faire joli
- pour couper l'échiquier en deux
- c'est un couloir d'invasion du camp adverse

Dans la stratégie des colonnes ouvertes, parmi les actions ci-dessous une seule est à recommander ?

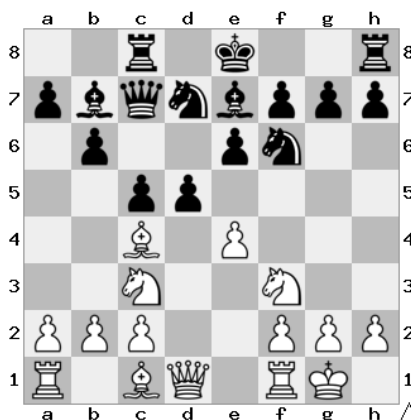
- permettre à l'adversaire d'ouvrir une colonne à son avantage
- ouvrir soi-même une colonne que l'on n'est pas certain de pouvoir dominer
- occuper la colonne avec une Tour
- abandonner une colonne ouverte à l'adversaire suite à des échanges contrariés de Tours

1- Tracer un trait pour indiquer une ligne ouverte

2- Tracer un trait pour indiquer une ligne semi-ouverte



Noter une suite de coups qui pourrait créer une colonne ouverte



- 1. ___
- 2. ___
- 3. ___

Noter une suite de coups qui pourrait créer une colonne ouverte



- 1. ___
- 2. ___
- 3. ___

Contrôle des connaissances

Test N°6 – Niveau 3



Echecs Club Villeurbanne

Réalisation : Maestre René / Agrée F.F.E

L'occupation de la 7^{ème} rangée (ou avant dernière rangée) avec des pièces lourdes, concerne quel type de pièces ?

- les Cavaliers et les Fous
- les Tours et la Dame
- les pions et le Roi

Est-ce que l'occupation de l'avant dernière rangée peut avoir comme objectif principal, une attaque dans le dos des pièces ?

- oui
- non

Est-ce que l'occupation de l'avant dernière rangée peut avoir comme objectif principal, une menace de mat ?

- oui
- non

Est-ce que l'occupation de l'avant dernière rangée peut avoir comme objectif principal, d'empêcher le Roi adverse de se centraliser ?

- oui
- non

Est-ce que l'occupation de la 8^{ème} rangée (ou dernière rangée) peut avoir comme objectif principal, le mat du couloir ?

- oui
- non

Est-ce que l'occupation de la dernière rangée peut avoir comme objectif principal, la promotion des pions passés ?

- oui
- non

Noter comment exploiter l'invasion de la 7^{ème} rangée :

1. ___ __
2. ___ __
3. ___ __
4. ___ __

Noter comment exploiter l'occupation de la 8^{ème} rangée :

1. ___ __
2. ___ __
3. ___ __
4. ___ __

Noter comment exploiter l'invasion de la 8^{ème} rangée :

1. ___ __
2. ___ __
3. ___ __
4. ___ __

Contrôle des connaissances

Test N°7 – Niveau 3



Echecs Club Villeurbanne

Réalisation : Maestre René / Agrée F.F.E

Aux Echecs, qu'est-ce qu'une " attraction " ?

- une partie spectaculaire
- un divertissement entre deux parties
- une combinaison

Aux Echecs, qu'est-ce qu'une " déviation " ?

- coup tactique qui force une pièce adverse à quitter son rôle défensif
- un coup qui sort de la théorie
- un coup qui dévie une pièce adverse sur une case précise afin de la capturer

Comment se nomme la situation d'une pièce qui doit assumer plusieurs tâches à la fois ?

- la décharge
- la surcharge
- la contre-charge

Que doit faire un joueur, au trait, qui touche une pièce adverse ?

- rien, la règle pièce touchée pièce jouée ne s'applique qu'à ses propres pièces
- il est forcé de prendre la pièce touchée si la prise reste légale
- après l'avoir touchée dire " j'adoube "

Que peut entreprendre un joueur ayant un avantage de développement ?

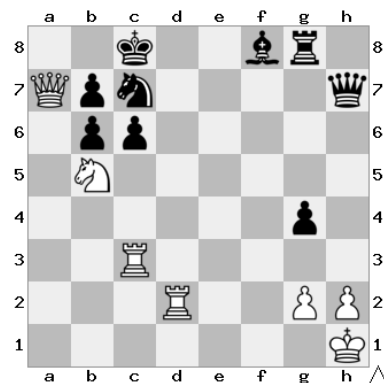
- tenter d'ouvrir le jeu
- s'efforcer de fermer le jeu
- provoquer un maximum d'échanges

Que peut entreprendre un joueur ayant un avantage matériel ?

- attendre la suite des événements
- s'efforcer de fermer le jeu
- provoquer un maximum d'échanges

Les blancs gagnent

- 1- nommer la combinaison utilisée
- 2- noter les coups pour y parvenir



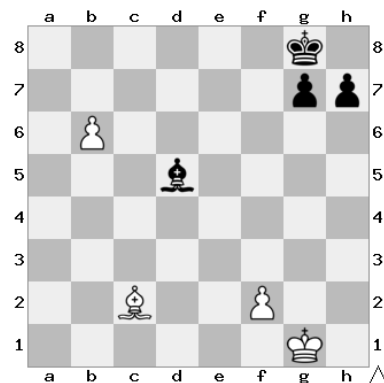
le nom :

les coups :

1. __ __
2. __

Les blancs gagnent

- 1- nommer la combinaison utilisée
- 2- noter les coups pour y parvenir



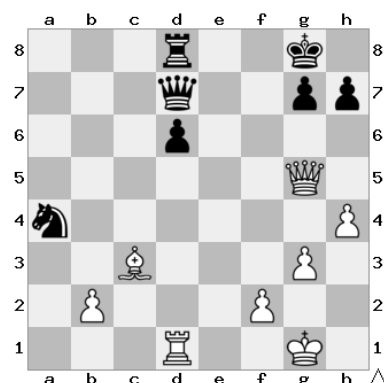
le nom :

les coups :

1. __ __
2. __

Les blancs gagnent

- 1- entourer la pièce adverse en surcharge
- 2- noter les coups pour y parvenir



le nom :

les coups :

1. __ __
2. __

Contrôle des connaissances

Test N°8 – Niveau 3



Echecs Club Villeurbanne

Réalisation : Maestre René / Agrée F.F.E

Est-il admis que le Cavalier est la meilleure pièce pour bloquer un pion passé ?

- oui non

Est-il exact de placer ses pions sur des cases de couleur différente de son Fou ?

- oui non

Comment nomme-t-on une partie d'Echecs où le temps alloué pour chaque joueur est de moins de 10 minutes ?

- une partie rapide
 un semi rapide
 un Blitz

Aux échecs, que signifie "être tombé" ?

- un joueur est tombé de sa chaise
 un joueur n'a plus de temps à la pendule
 un joueur ayant couché son Roi

Comment place-t-on la pendule par rapport à l'échiquier ?

- ce sont les noirs qui décident
 c'est l'arbitre qui décide
 on place toujours la pendule à la droite des noirs

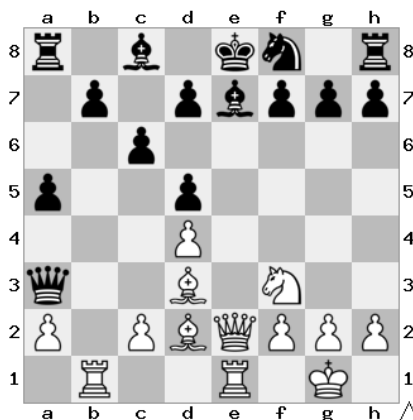
Avec quelle main doit-on appuyer sur la pendule ?

- toujours avec la main droite
 toujours avec la main qui est coté pendule
 toujours avec la main qui joue la pièce

Que veut dire jouer une partie à l'aveugle ?

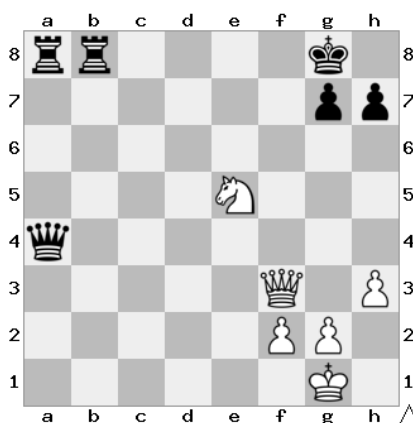
- jouer une partie de manière hasardeuse
 jouer une partie sans voir l'échiquier
 jouer une partie sans voir son adversaire

Vous connaissez l'attraction et la déviation ici vous allez faire une **interception**



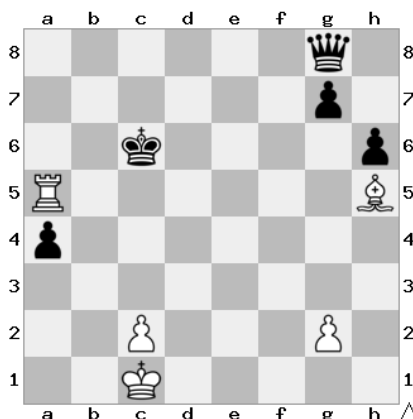
1. __ __
2. __ __

Mat en 5 coups : technique à connaître



1. __ __
2. __ __
3. __ __
4. __ __
5. __ __

Dans cette position très ouverte pensez-vous qu'il soit possible d'enfermer la Dame ?



1. __ __
2. __ __
3. __ __